

Cube

długość/szerokość/wysokość → length/width/height → Länge/Breite/Tiefe → longueur/largeur/hauteur [cm]



143,6/75/85,1

łóżeczko – tapczanik 140x70
cot-bed 140x70
Kombibett 140x70
lit pour bébé/enfant 140x70



107,8/73,6/14,5

szuflada 140x70
bed wardrobe 140x70
Schublade zum Bett 140x70
 tiroir de lit 140x70



70

barierka zabezpieczająca
guard rail
Sicherung
barrière de sécurité



100,2/51,8/85-100

komoda 3-szufladowa
chest 3-drawer
Kommode 3-Schubladen
Commode 3-tiroirs



100,2/65,8/8

nakładka do przewijania
removable changing unit
Wickelansatz
plan a langer



100,2/51,8/105-120

regał
bookcase
Bücherregal
bibliothèque



100,2/51,8/35-50

moduł I 2-szufladowy
module I 2-drawer
Modul I 2-Schubladen
module I 2-tiroirs



100,2/51,8/60-75

moduł II 2-drzwiowy
module II 2-door
Modul II 2-türig
module II 2-porte



150/51,8/35-50

moduł III 3-szufladowy
module III 3-drawer
Modul III 3-Schubladen
module III 3-tiroirs



150/51,8/60-75

moduł IV 3-drzwiowy
module IV 3-door
Modul IV 3-türig
module IV 3-porte



101,5/16,8/27,1

półka wisząca
wallshelf
Wandregale
étagere



100,2/51,8/130-145

regał + moduł I
bookcase + module I
Bücherregal + Modul I
bibliothèque + module I



100,2/51,8/155-170

regał + moduł II
bookcase + module II
Bücherregal + Modul II
bibliothèque + module II



100,2/51,8/175-195

komoda + regał
chest + bookcase
Kommode + Bücherregal
Commode + bibliothèque



100,2/51,8/155-170

szafa 2-drzwiowa
2-door wardrobe
Schrank 2-türig
armoire 2-porte



100,2/51,8/180-195

szafa 2-drzwiowa + I
2-door wardrobe + I
Schrank 2-türig + I
armoire 2-porte + I



100,2/51,8/205-220

szafa 2-drzwiowa + II
2-door wardrobe + II
Schrank 2-türig + II
armoire 2-porte + II



100,2/51,8/230-245

szafa 2-drzwiowa + I + II
2-door wardrobe + I + II
Schrank 2-türig + I + II
armoire 2-porte + I + II



**50/32,2/50
30,4/30,4/30,4**

stolik i krzeselko
table and chair
Tisch und Stuhl
table et chaise



146,9/50/180-195

szafa 3-drzwiowa
3-door wardrobe
Schrank 3-türig
armoire 3-porte



146,9/50/205-220

szafa 3-drzwiowa + III
3-door wardrobe + III
Schrank 3-türig + III
armoire 3-porte + III



146,9/50/230-245

szafa 3-drzwiowa + IV
3-door wardrobe + IV
Schrank 3-türig + IV
armoire 3-porte + IV



150/51,8/155-170

szafa 3-drzwiowa
3-door wardrobe
Schrank 3-türig
armoire 3-porte



150/51,8/180-195

szafa 3-drzwiowa + III
3-door wardrobe + III
Schrank 3-türig + III
armoire 3-porte + III



150/51,8/205-220

szafa 3-drzwiowa + IV
3-door wardrobe + IV
Schrank 3-türig + IV
armoire 3-porte + IV



150/51,8/230-245

szafa 3-drzwiowa + III + IV
3-door wardrobe + III + IV
Schrank 3-türig + III + IV
armoire 3-porte + III + IV



40,1/40,1/160

wieszak na ubrania
clothes hanger
Kleiderbügel
cintre



Uniwersytet Artystyczny
im. Magdaleny Abakanowicz
w Poznaniu



dwa sposoby ustawienia nóg
two options of leg fitting on
zwei Möglichkeiten der Beinbefestigung
deux options de montage des jambes sur



plyta laminowana + lite drewno bukowe
uchwyty drewniane lub drewniane malowane

lamine board + solid beech wood
wooden or painted wooden handles

lamierte platte + massives buchenholz
Griffe aus Holz oder lackiertem Holz

panneau stratifié + bois de hêtre massif
manches en bois ou en bois peint



Pinio/2022

pinio

DREWNOSTYL Sp. z o.o.
Rudniki 5, 64-330 Opalenica
info@pinio.com.pl
tel. 61 44 77 003,
Infolinia 505 477 911 (Pn-Pt, 9.00-16.00)
www.pinio.com.pl

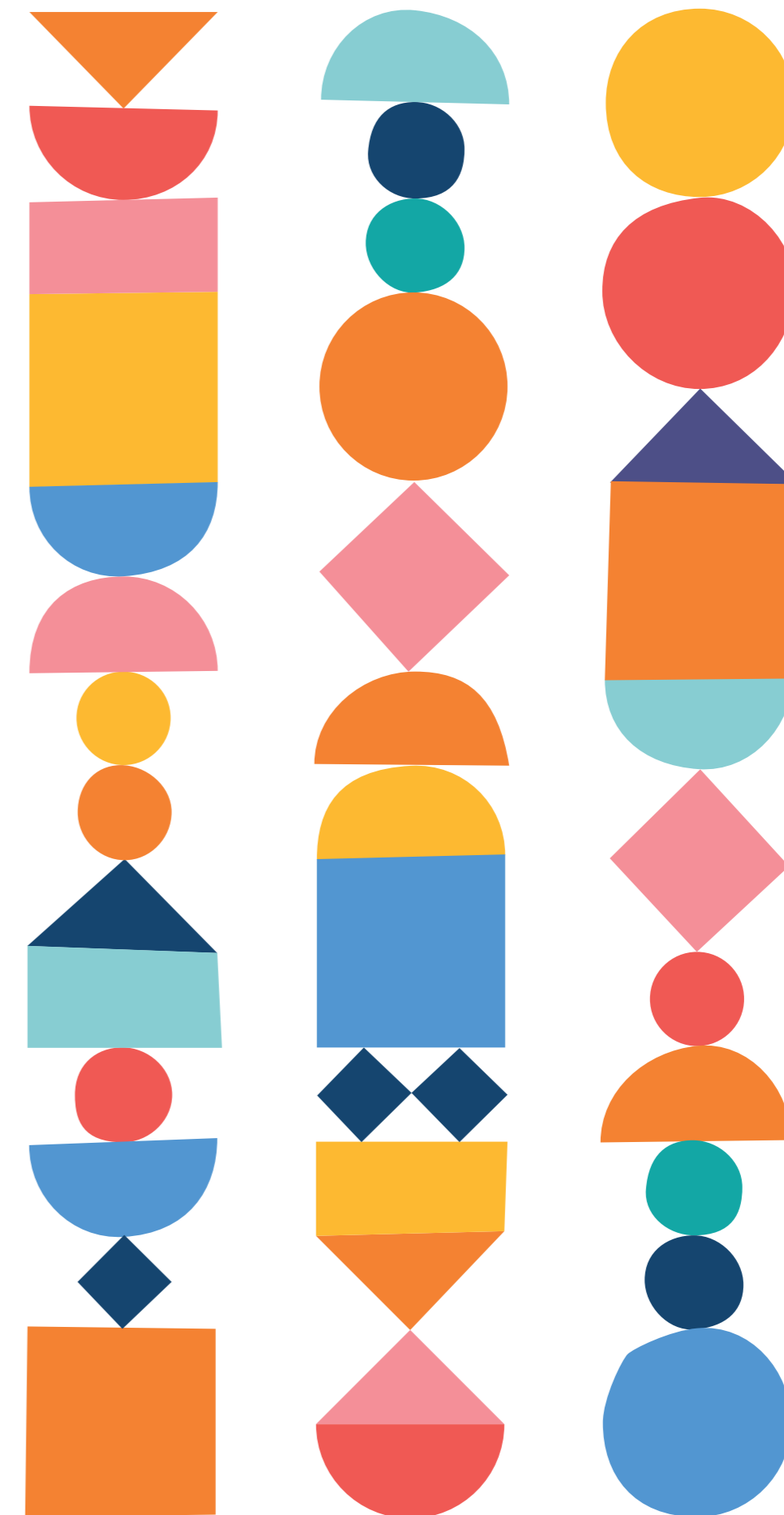
DREWNOSTYL Sp. z o.o.
Rudniki 5, 64-330 Opalenica, Poland
export@pinio.eu
Tel. +48 61 44 77 003
www.pinio.eu

Producent zastrzega sobie prawo do wprowadzania zmian w prezentowanych wyrobach. Niniejszy katalog publikowany jest w celach informacyjnych. Kolory zamieszczone w katalogu mogą odbiegać od rzeczywistości. Część rekwizytów użytych na zdjęciach stanowi dekorację i nie występuje w ofercie Pinio.

The manufacturer reserves the right to make changes to the presented products. This catalogue has been published for informative purposes. The colors seen in the catalogue may differ from actual ones. Several items seen in the pictures are for decorative purposes only and are not part of the Pinio product offer.

Der Produzent behält sich das Recht vor, jegliche Änderungen in die dargestellten Produkte vorzunehmen. Dieser Katalog wird zu Informationszwecken veröffentlicht. Die in dem Katalog gedruckten Farben können von den wirklichen Farben abweichen. Die Requisiten auf den Fotos stellen nur eine Dekorationskulisse dar und sind in dem Angebot Pinio nicht erhältlich.

Le fabricant se réserve le droit d'apporter des modifications aux produits présentés. Le catalogue est publié à titre informatif. Les couleurs dans le catalogue peuvent ne pas correspondre à la couleur réelle. Une partie des objets présentés sur les photos constitue le décor, ils ne font donc pas partie de l'offre Pinio.



pinio

Cube